

Hosted Exchange

Wat is Hosted Exchange?

Hosted Exchange is een zakelijke oplossing waarmee u altijd beschikking heeft over uw e-mail, agenda en contactpersonen. Het is een webservice die er op een simpele manier voor zorgt dat medewerkers van kleine, tot middelgrote bedrijven efficiënter kunnen werken met hun e-mail, agenda's, adressenlijsten en documenten, waar ze ook zijn.

Hosted Exchange bij Hosting.nl

Met Hosted Exchange beschikt u over alle functionaliteiten en voordelen van een Microsoft Exchange server, zonder de lasten van de hoge aanschafkosten en het beheer van de mailserver te dragen. Hosted Exchange vraagt namelijk geen hardware of software uitbreidingen van uw netwerk. Wij nemen deze taken van u uit handen, zodat u zich op belangrijkere zaken kunt concentreren. Het enige wat u nodig heeft om Hosted Exchange te kunnen gebruiken is een internetverbinding.

Microsoft™ Exchange®

Hosted Exchange biedt naast de bovengenoemde punten nog meer mogelijkheden. Zo krijgt u de beschikking over een ingebouwde virusscan en spamfilter. Bovendien heeft u hiermee een uitgebreide unified messaging optie, waarmee u en uw medewerkers toegang hebben tot e-mail, agenda, contactpersonen en taken via mobiele apparatuur, zoals gsm's en pda's.

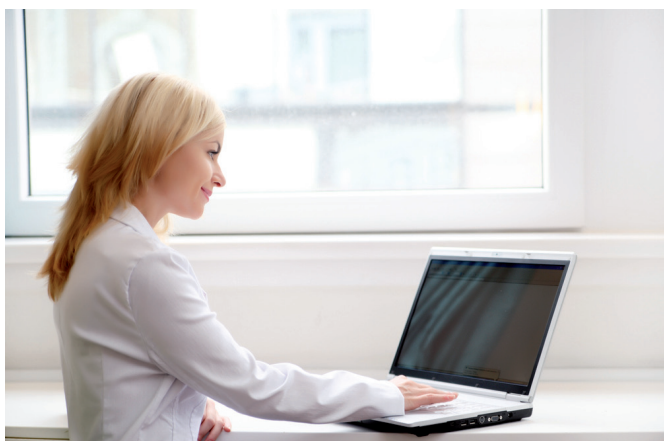
Wat kunt u verwachten van Hosted Exchange?

- ✓ Persoonlijke en gedeelde e-mailmappen / agenda/adresboek
- ✓ Geen zorgen over software upgrades, patches en beheer
- ✓ Uw productiviteit stijgt vanwege de efficiëntie van het gebruik van Hosted Exchange
- ✓ Openbare mappen voor het delen van documenten
- ✓ Dezelfde gebruikservaring als u gewend bent van Outlook
- ✓ Beveiligde toegang, ongeacht waar u zich bevindt
- ✓ Regelmatige back-ups van uw centraal opgeslagen informatie
- ✓ De mogelijkheid om u op uw kernwerkzaamheden te richten

**Hosted Exchange heeft u al vanaf
€ 9,95 per maand (excl. BTW)**

(Zie volgende pagina voor de specificaties)

*Voor meer informatie over
Hosted Exchange van Hosting.nl kunt u kijken
op www.hosting.nl, mailen naar
verkoop@hosting.nl of bellen naar
0900-hosting*



Specificaties Hosted Exchange

Opslag	1 GB	Prijzen	
Aantal mailboxen	1	Kosten per maand	€ 9,95
Server gebasserde mailbox opslag		Setup kosten	€ 0,00
Mailboxen op clusteromgeving			
Outlook 2003/2007		Uitbreiding	
Blackberry ondersteuning (€ 20,00 setup kosten)	€ 10,00	1 GB (extra opslag)	€ 4,00
Apple Entourage 2004		3 GB (extra opslag)	€ 10,00
Outlook Web Access (OWA)		5 GB (extra opslag)	€ 15,00
Mobile Access		10 GB (extra opslag)	€ 20,00
Windows Mobile		15 GB (extra opslag)	€ 25,00
Mapi koppeling		20 GB (extra opslag)	€ 30,00
		25 GB (extra opslag)	€ 35,00
Virusscan		30 GB (extra opslag)	€ 40,00
Spamfilter		40 GB (extra opslag)	€ 50,00
SSL Encryptie		50 GB (extra opslag)	€ 60,00
Dagelijkse back-up		100 GB (extra opslag)	€ 100,00
Outlook licentie			
		Bundel 10 mailboxen per bundel p.m.	Op aanvraag
Persoonlijke folder/adres/agenda		Bundel 25 mailboxen per bundel p.m.	Op aanvraag
Publieke folder		Bundel 50 mailboxen per bundel p.m.	Op aanvraag
Gedeelde contacten/agenda/taken		Bundel 100 mailboxen per bundel p.m.	Op aanvraag
Gebruik meerdere e-mailadressen per mailbox		Bundel 200 mailboxen per bundel p.m.	Op aanvraag
Distributielijsten			
Signature		Back-up terugzetten (uurtarief)	€ 85
Out-of-office		Tijdsduur back-up terugzetten gemiddeld 1 á 3 uur	
Message filter			
Gratis aliassen toevoegen		Protocollen	
Pushmail		POP3/IMAP toegang	
		HTTP/HTTPS/ActiveSync toegang	
		LDAP/AD proxy server	
		SMTP/SMTPauth/Mail submission port	
		IMAP idle ondersteuning	
		PDA/Smartphone koppeling	
		IPhone	